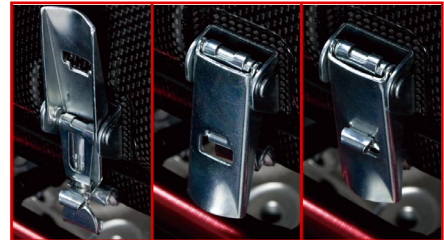


## 新製品案内

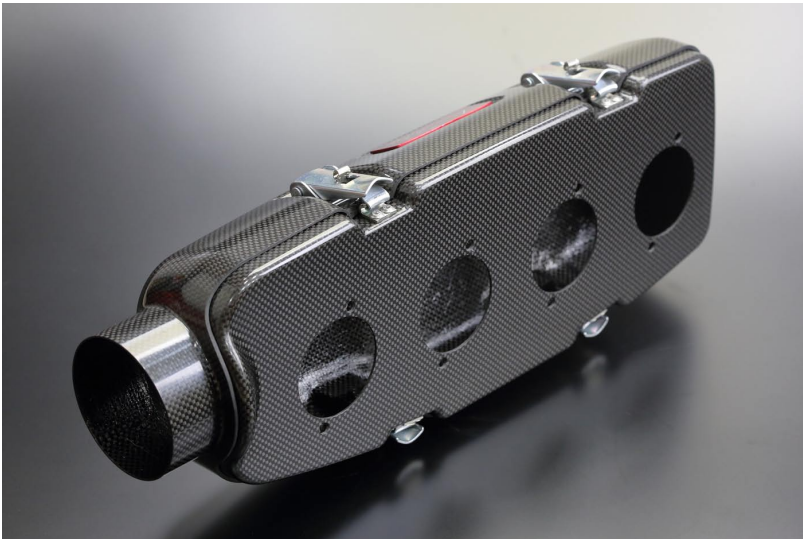
TODA BP (マツダ ロードスター NA8C / NB8C) スポーツインジェクション用  
ドライカーボンサーージタンク



入り口外径が80mm、入り口内径は77.5mmで設計されています。 (重量)750g



調整式レバー・ロックファスナー



気密性保持、そして振動破損防止に、O-ring シールを採用。



**注意!!**

スペースの制約により 33mm エア  
ーファンネルを使用してください。

■ NA8C / NB8C ドライカーボン製 ハイパワーサーージタンク  
17110-BP0-00D 定価 ¥120,000 (税抜)

### 特徴

- TODA BP用スポーツインジェクション装着車両に適合します。
- GTカーにも採用されている「Camloc」のファスナーを使用しています。(ロック機構付)
- 気密性の向上と共振音低減のため外周部にOリングを採用しました。
- ドライカーボン製で、機能美と軽量で高剛性な特徴を兼ね備えています。

